



GAT MONTHLY MEMBERSHIP PROGRESS REPORT

Results as of: 12/31/2022

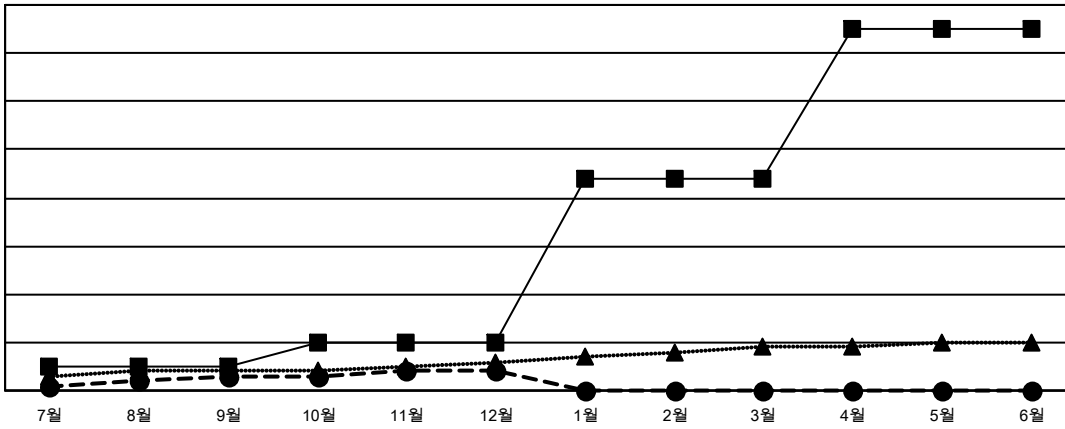
Multiple District 356

LOCATION: REPUBLIC OF KOREA

클럽			
결과- 2022-2023			
사분기	신생클럽 목표	신생클럽	해산된 클럽
7월/8월/9월	5	3	2
10월/11월/12월	5	1	1
1월/2월/3월	34	0	0
4월/5월/6월	31	0	0

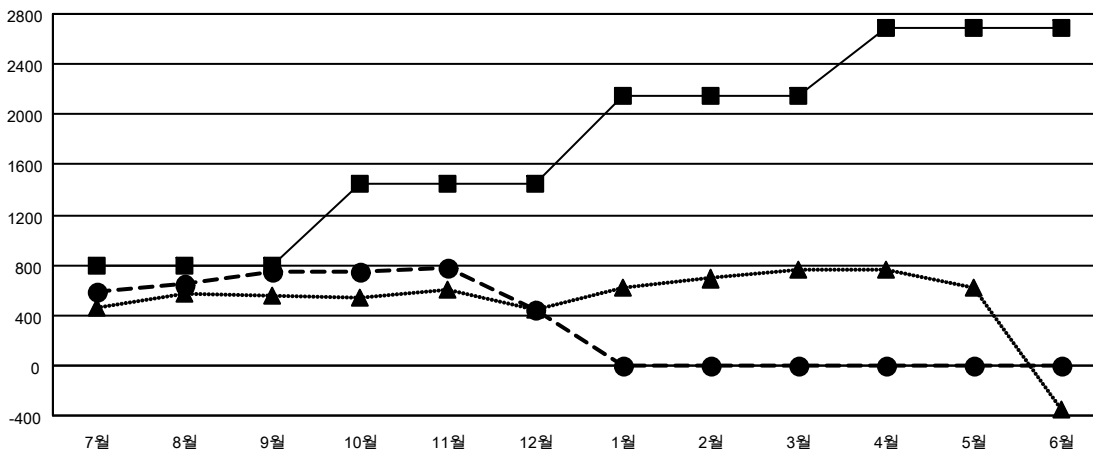
회원 1인당			
결과- 2022-2023			
사분기	회원 순증가 목표	실제 회원증강	실제 퇴회 회원 수(전출입 포함)
7월/8월/9월	795	1,439	641
10월/11월/12월	650	497	780
1월/2월/3월	703	0	0
4월/5월/6월	538	0	0

목표 및 누적 신생클럽 수



- - 올해 신생클럽 목표
- - 올해 신생클럽
- ▲ - 전년도 신생클럽

목표 및 누적 회원수



- - 회원 순증가 목표
- - 실제 회원증강
- ▲ - 실제 작년 회원 수

<p>해산된 클럽: 3</p>	<p>1명 이상의 신입회원을 등록한 403 CLUBS OF 606</p>	<p>성별 분포</p> <p>남성 18,094 (79.95%)</p> <p>여성 4,539 (20.05%)</p> <p>NON BINARY 0 (0.00%)</p> <p>PREFER NOT TO ANSWER 0 (0.00%)</p>
<p>퇴회회원</p> <p>작고 47</p> <p>클럽해산 0</p> <p>기타 1,374</p> <p>합계 1,421</p>	<p>누적 회원 데이터를 확인하시려면 여기에 클릭하십시오.</p>	<p>가족 단위 회원 총수 780</p> <p>회비 절반을 지불하는 가족회원 444</p>